

ABY VAŠE FIRMA **NEZTRATILA RYTMUS**

PŘÍPADOVÁ STUDIE

ZÁKAZNÍK: **VUT Brno, Fakulta podnikatelská**

REALIZACE: **2020**



Naše společnost je již od roku 2011 primárním dodavatelem monitorovacího systému PRTG Network Monitor, který splňuje náročné požadavky našich zákazníků na monitorování nejen IT sítí, ale také výrobních strojů, zdravotnických zařízení a dalších náročných síťových řešení, která vyžadují trvalý dohled kvůli nutnosti trvalého provozu ideálně bez jakýchkoli výpadků. Mezi naše zákazníky patří nejen soukromá sféra, ale i množství institucí spadajících do státní sféry.

Vysoké učení technické v Brně (Brno University of Technology VUT) je významná česká mezinárodně uznávaná technická univerzita se 120 letou tradicí. Nabízí špičkové odborné a vědecké vzdělání více než 20 tisícům studentů na 8 fakultách a 3 vysokoškolských ústavech. Studenti mohou získat kvalitní vzdělání v široké škále oborů od technických, přírodovědných, přes ekonomické až po umělecké.



ZÁKLADNÍ INFORMACE O PROJEKTU:

Posláním podnikatelské fakulty je vychovávat špičkové ekonomy a manažery v bakalářských, magisterských, doktorských a MBA programech. Významnou složkou pro podporu vzdělávání a vědeckovýzkumné práce je IT infrastruktura poskytující informační systémy pro podporu výuky, výzkumu a administrace fakulty, kterou tvoří cca 20 fyzických serverů, 100 virtuálních serverů, uložště dat, Wi-Fi prvky a mnoho dalších zařízení jejichž fungování je nezbytné pro činnost fakulty.

INOVACE MONITORINGU INFRASTRUKTURY:

Pro monitoring IT infrastruktury podnikatelské fakulty VUT doposud správci místní sítě využívali nástroje obvykle dodávané s hardwarem. Monitoring takto heterogenního prostředí je při své velikosti náročný nejen na lidské zdroje. Některé subsystemy navíc neumožňovaly automatizaci upozornění na nestandardní stavy a reakce na incidenty.

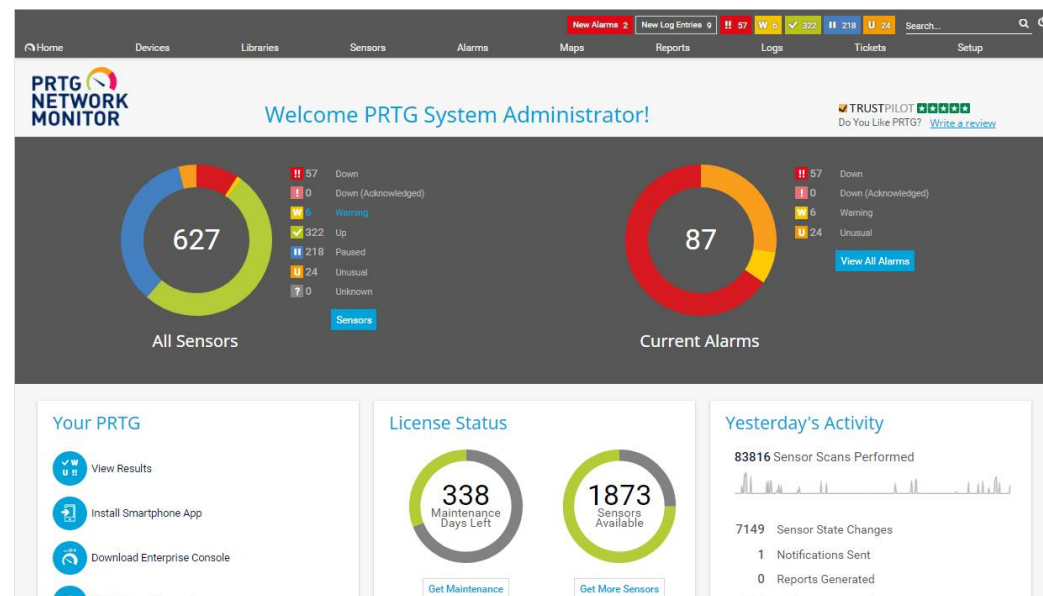
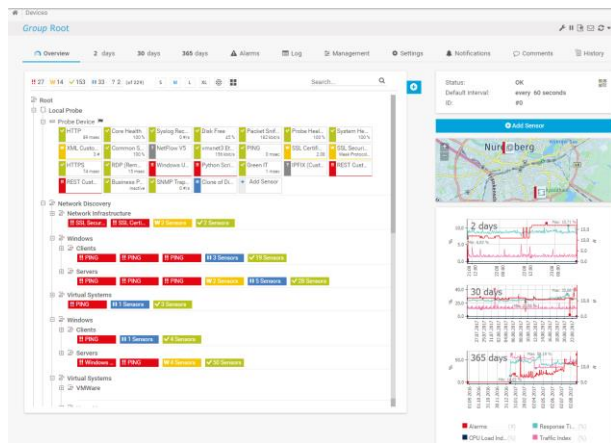
To byl také důvod pro inovaci a kroky směřující k sjednocení monitoringu infrastruktury do jednoho řešení.

POPIS REALIZOVANÉHO ŘEŠENÍ PROJEKTU:

Rozhodnutí o sjednocení monitorovacího řešení vedlo k efektivnímu a současně jednoduše ovladatelnému systému, který bude sloužit nejen jako nástroj pro administrátory sítě, ale také jako výukový nástroj pro studenty IT oborů fakulty. Při samotném rozhodování vedení IT oddělení hodnotilo rozsah senzorů, jejich funkčnost, schopnost vlastního učení, možnosti automatizace a hlášení a v neposlední řadě také přívětivost prostředí a náročnost nasazení systému do sítě. Volba nakonec padla na řešení PRTG Network Monitor od německé společnosti Paessler AG.

POŽADAVKY NA SYSTÉM:

- Jednoduchost řízení systému
- Široká škála monitorovacích možností
- Předdefinovaná zařízení
- Automatizace systému
- Automatizace reakcí na vzniklé incidenty
- Škálovatelnost notifikací o vzniklých incidentech
- Jednoduché přidávání nových zařízení
- Automatická detekce nových zařízení v síti



SOUHRN PROJEKTU:

S instalací, nastavením a zaškolením obsluhy byli k dispozici specialisté naší společnosti, kteří při implementaci poskytli i cenné rady a současně byli k dispozici i v průběhu zkušebního provozu systému. Organizačně IT oddělení fakulty přidělilo systému pracovníka odpovědného za jeho provoz a přidělování jednotlivých oprávnění. Nasazování jednotlivých senzorů, jejich konfiguraci, příjem notifikací a další oblasti systému jsou odpovědní jednotliví pracovníci starající se o konkrétní oblasti sítě (server / aktivní prvky / Wi-Fi síť / tiskárny a periferie / ostatní prvky v síti).

VYHODNOCENÍ ZKUŠEBNÍHO PROVOZU:

Po 3 měsících přišlo na řadu vyhodnocení nového stavu. Systém díky svému nastavení prokazatelně šetří pracovníkům čas strávený nad údržbou sítě, díky predikci incidentů snižuje četnost poruch a v případě výpadku některé části sítě či konkrétního prvku v síti zrychluje obnovu provozu. Vzhledem k nasazenému množství senzorů není předpokládáno rozšíření systému v následujících letech pokud výrazně nenaroste počet nových zařízení v síti.

Díky nasazení systému PRTG Network Monitor byly také identifikovány poruchové prvky zapříčiňující občasné výpadky, které byly následně vyměněny za novější a tím bylo sníženo také množství výpadků částí sítě.



MÁTE ZÁJEM O NAŠE SLUŽBY?
KONTAKTUJE NAŠE OBCHODNÍ ODDĚLENÍ

✉ obchod@hcv.cz
☎ +420 603 819 555
🌐 www.itinfrastruktura.cz



MÁTE DOTAZ K PROJEKTU?
RÁDI VÁM DOMLUVÍME KONZULTACI SE ZÁKAZNÍKEM

✉ kybez@hcv.cz
☎ +420 604 278 838